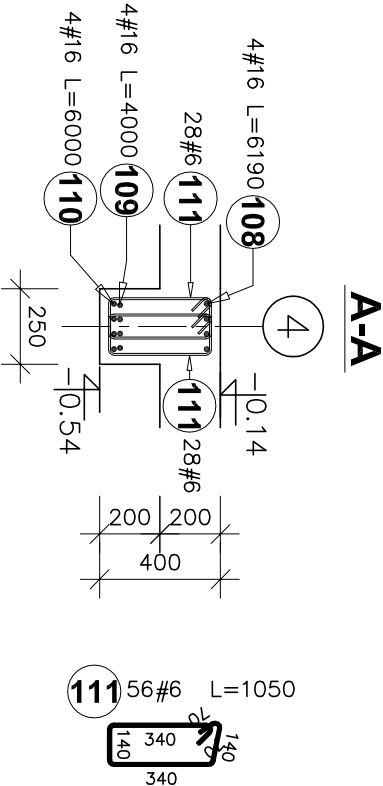
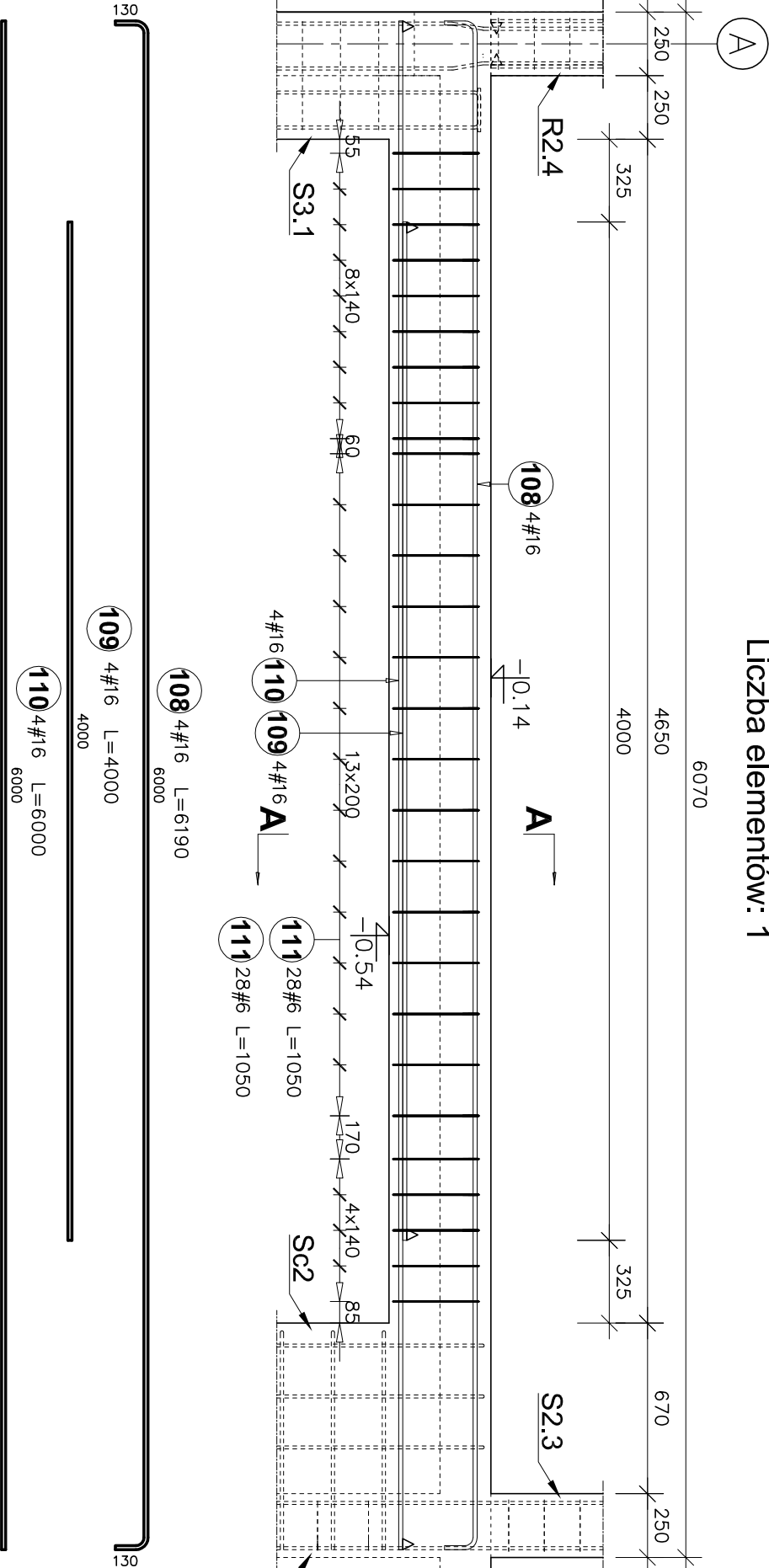


Belka B3.2
(25x40cm)
Liczba elementów: 1



- UWAGI:
- ELEMENTY ŻELBETOWE WYLEWANE Z BETONU:
 - *powyżej poziomu terenu: C25/30
 - Stal zbrojeniowa klasy AIIIIN (B500SP)
 - Zakłady dla prętów: #10–65cm, #12–75cm, #16–85cm
 - Otulina: 30mm
 - Należy zachować cięgłość zbrojenia
 - Łączonych elementów. Zbrojenie podłużne ław należy wprowadzić w dochodzący element na długość równą minimum długości zakładu dla danej średnicy pręta.
 - Rysunek rozpatrywać łącznie z opisem technicznym brzozy konstrukcyjnej oraz projektami technicznymi pozostałych brzozy.
 - Rysunek rozpatrywać łącznie z rysunkami elementów dochodzących.
 - wymiary podane w mm.
 - klasa ekspozycji XC1

Poz.	Stal	Długość (mm)	Liczba			Długość łączna (m)	
	#		w	elementów	ogółem	# 6	# 16
108	16	6190	4	1	4		24,76
109	16	4000	4	1	4		16,00
110	16	6000	4	1	4		24,00
111	6	1050	56	1	56	58,80	
Długość wg średnic (m)						58,80	64,76
Masa 1 m pręta (kg/m)						0,22	1,58
Masa łączna wg średnic (kg)						13,05	102,32
Masa łączna wg gatunku stali (kg)							115,37
Ogółem (kg)							115,37

PROJEKT WYKONAWCZY					
Jednostka projektowa:	Biurowie Usług Projektowych i Inwestycyjnych "DOMINEX" Okazim Wodnik ul. Lewickowskiego 25/509, 38-400 Krośno tel. 13 436 99 12				
Nazwa obiektu budowlanego:	"Przebudowa wraz ze zmianą sposobu użytkowania istniejącego zabudowanego budynku Pałacu Karłowickich na budynek użyteczności publicznej - muzeum i bibliotekę multimedialną (medialną) oraz rozbudowa o pomieszczenia przeznaczane na przestrzeń dla rozwoju aktywności społecznej mieszkańców Krośna", a także o pomieszczenia przeznaczane na przestrzeń dla rozwoju aktywności społecznej mieszkańców, na terenie nr ewid. 3421/12, położonej w Krośnie przy ul. Grodzkiej 41, obręb Śródmieście."				
Inwestor:	Muzeum Rzecznic w Krośnie, ul. Piłsudskiego 19, 38-400 Krośno; Gmina Miasto Krośno, ul. Lwowska 28a, 38-400 Krośno				Rok 2025
Adres obiektu budowlanego:	38-400 Krośno, ul. Grodzka 41, 3421/12				SKALA
Temat rysunku:	OBRĘB EWIDENCYJNY: ŚRODMIEŚCIE JEDNOSTKA EWIDENCYJNA: KROŚNO				1 : 25
Element PW:	brzoza konstrukcyjna	Podpis:	Data		
Projektant :	mgr inż. Oktawian Wodnicki		29.05.2025		
Sprawdzający :	mgr inż. Paweł Parzyk		29.05.2025		
specjalność: architektura, nr. w. w. PROJEKTOWY: 12					4.6K